



ROC POINTE SUR LE FLEUVE

CONDOS LOCATIFS

TYPE A3

3 ½+

N° LOGEMENT

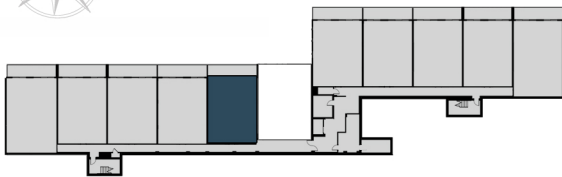
201

SUPERFICIE BRUTE LOGEMENT

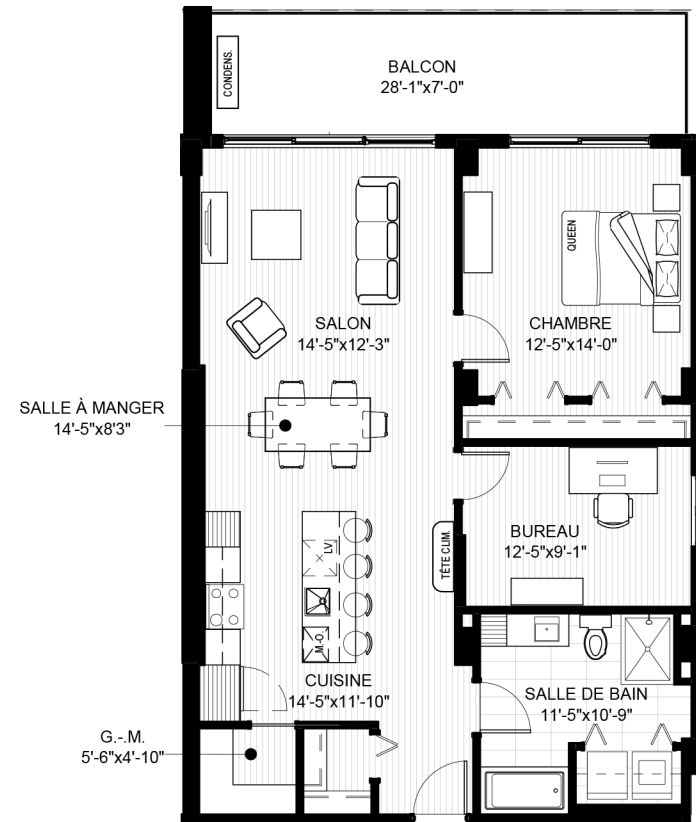
1082 PI²

SUPERFICIE BRUTE BALCON

199 PI²



RUE DU PÈLERIN



Plans et superficies à titre indicatif seulement et sujets à changement sans préavis. Les dimensions telles que construites pourraient varier de celles indiqués. Ameublement illustré à titre d'exemple seulement. Date de révision : 16 août 2021.

