



ROC POINTE SUR LE FLEUVE

CONDOS LOCATIFS

TYPE B3

3 ½+

N° LOGEMENT

111, 211

SUPERFICIE BRUTE LOGEMENT

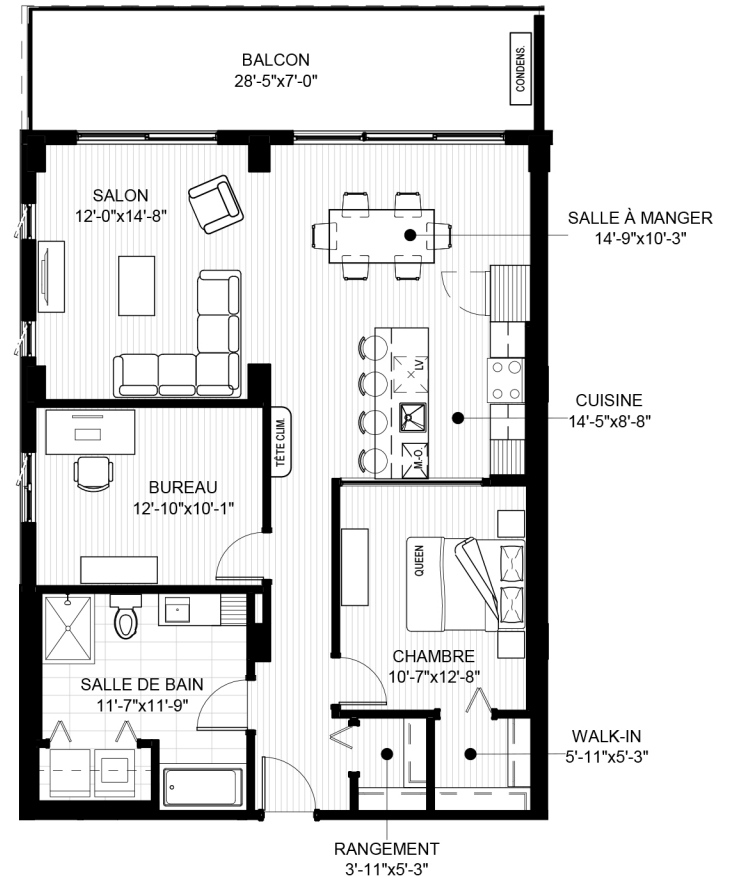
1124 PI²

SUPERFICIE BRUTE BALCON

202 PI²



RUE DU PÈLERIN



Plans et superficies à titre indicatif seulement et sujets à changement sans préavis. Les dimensions telles que construites pourraient varier de celles indiqués. Ameublement illustré à titre d'exemple seulement. Date de révision : 16 août 2021.

