



# ROC POINTE SUR LE FLEUVE

CONDOS LOCATIFS

## TYPE C

4 ½+

### N° LOGEMENT

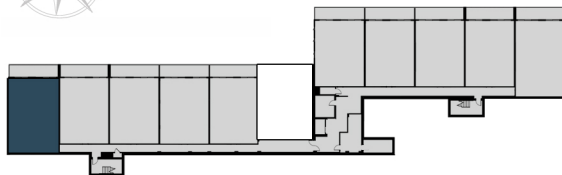
105, 205

### SUPERFICIE BRUTE LOGEMENT

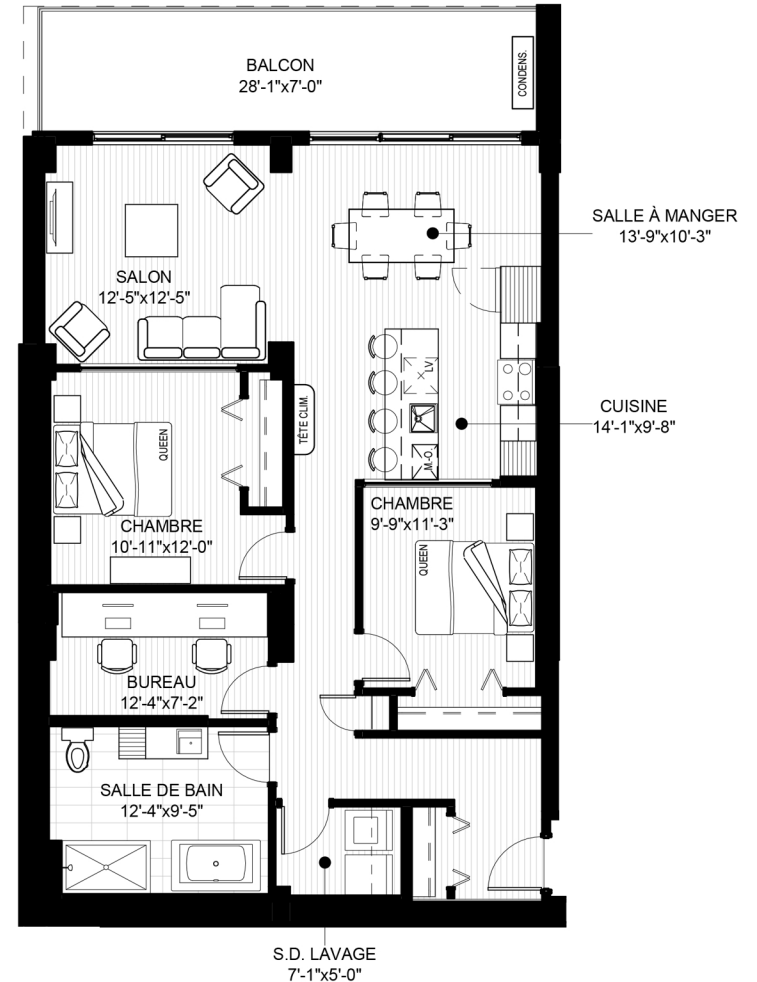
1321 PI<sup>2</sup>

### SUPERFICIE BRUTE BALCON

202 PI<sup>2</sup>



RUE DU PÈLERIN



Plans et superficies à titre indicatif seulement et sujets à changement sans préavis. Les dimensions telles que construites pourraient varier de celles indiqués. Ameublement illustré à titre d'exemple seulement. Date de révision : 16 août 2021.

