



# ROC POINTE SUR LE FLEUVE

CONDOS LOCATIFS

## TYPE F PENTHOUSE

N° LOGEMENT

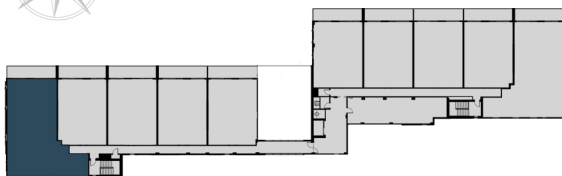
705

SUPERFICIE BRUTE LOGEMENT

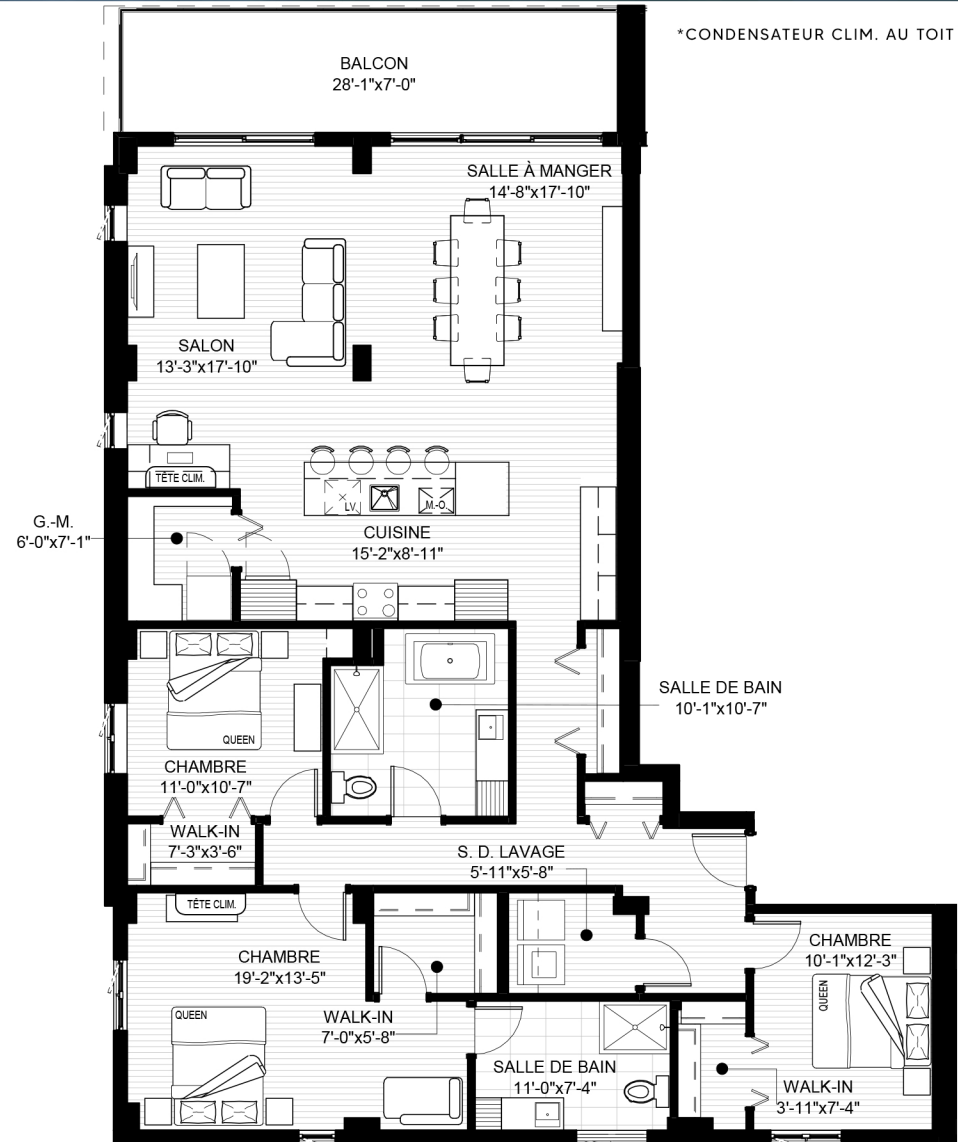
1954 PI<sup>2</sup>

SUPERFICIE BRUTE BALCON

202 PI<sup>2</sup>



RUE DU PÈLERIN



Plans et superficies à titre indicatif seulement et sujets à changement sans préavis. Les dimensions telles que construites pourraient varier de celles indiqués. Ameublement illustré à titre d'exemple seulement. Date de révision : 16 août 2021.

418 836-9595

| [info@rocpointesurlefleuve.com](mailto:info@rocpointesurlefleuve.com)



Roc Pointe sur fleuve