



ROC POINTE SUR LE FLEUVE

CONDOS LOCATIFS

TYPE F INV. PENTHOUSE

N° LOGEMENT

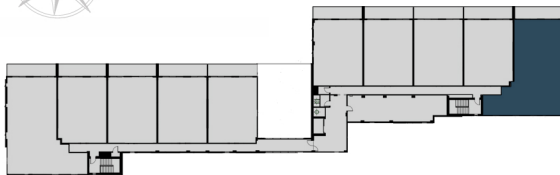
715

SUPERFICIE BRUTE LOGEMENT

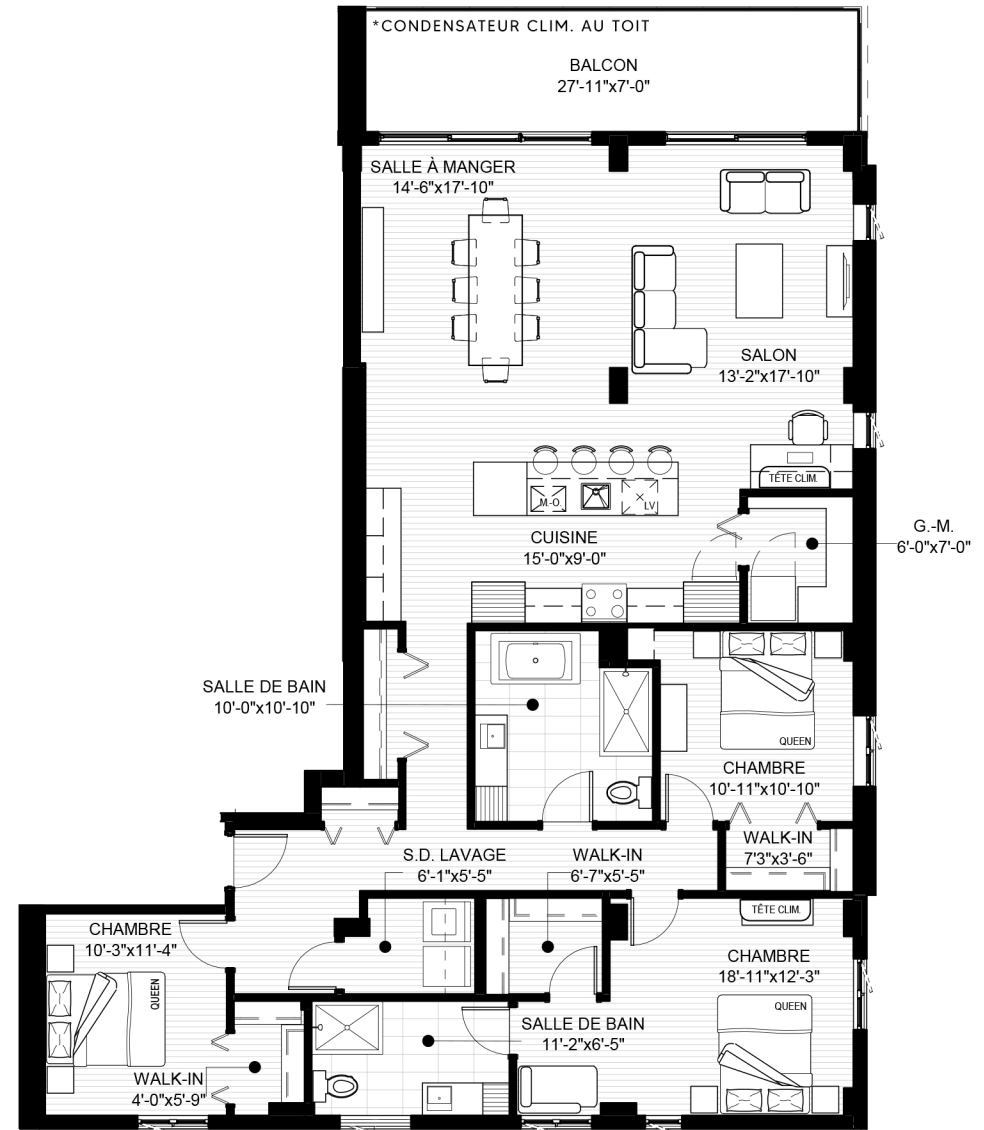
1906 PI²

SUPERFICIE BRUTE BALCON

201 PI²



RUE DU PÈLERIN



Plans et superficies à titre indicatif seulement et sujets à changement sans préavis. Les dimensions telles que construites pourraient varier de celles indiqués. Ameublement illustré à titre d'exemple seulement. Date de révision : 16 août 2021.