



ROC POINTE SUR LE FLEUVE

CONDOS LOCATIFS

TYPE G2

5 ½+

N° LOGEMENT

712

SUPERFICIE BRUTE LOGEMENT

1657 PI²

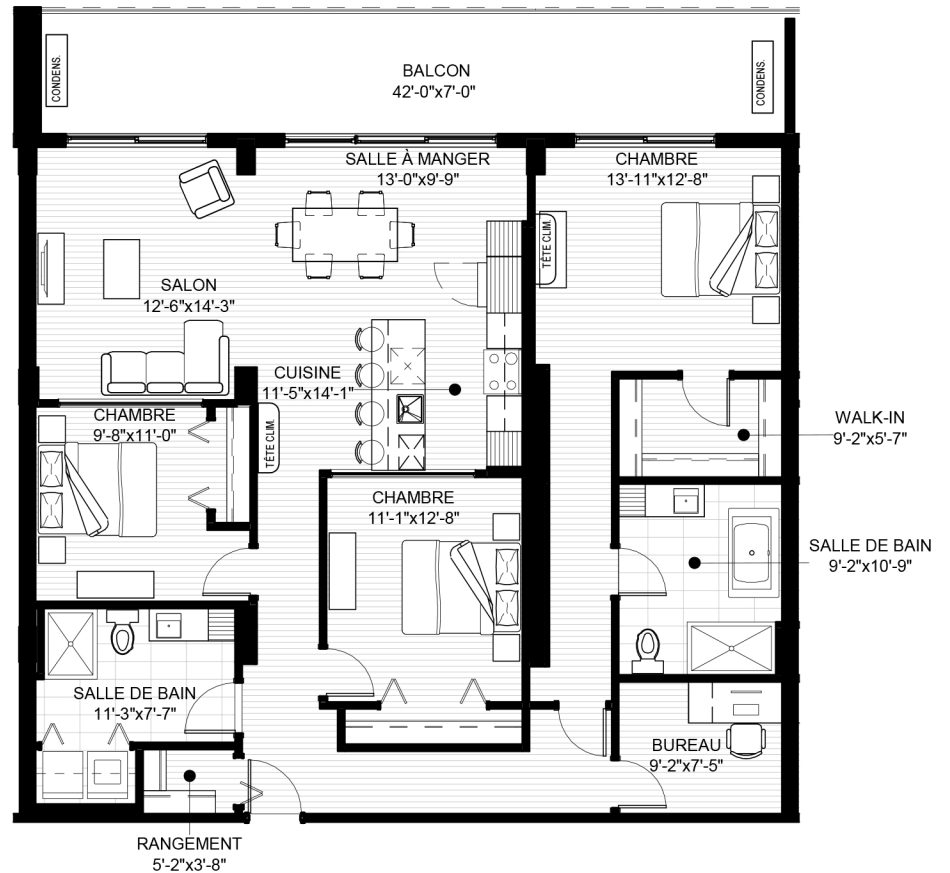
SUPERFICIE BRUTE BALCON

301 PI²



RUE DU PÈLERIN

*CONDENSATEUR CLIM. AU TOIT



Plans et superficies à titre indicatif seulement et sujets à changement sans préavis. Les dimensions telles que construites pourraient varier de celles indiqués. Ameublement illustré à titre d'exemple seulement. Date de révision : 10 novembre 2021.

