



# ROC POINTE SUR LE FLEUVE

CONDOS LOCATIFS

## TYPE G2 INV.

5 ½+

### N° LOGEMENT

714

### SUPERFICIE BRUTE LOGEMENT

1653 PI<sup>2</sup>

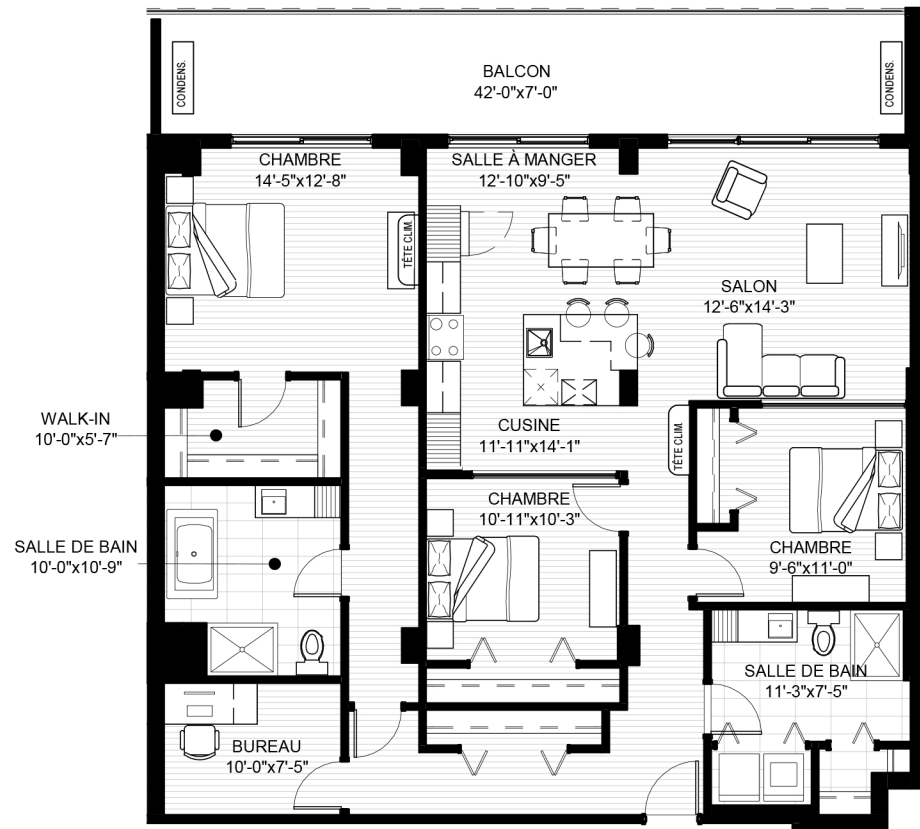
### SUPERFICIE BRUTE BALCON

301 PI<sup>2</sup>



RUE DU PÈLERIN

\*CONDENSATEUR CLIM. AU TOIT



Plans et superficies à titre indicatif seulement et sujets à changement sans préavis. Les dimensions telles que construites pourraient varier de celles indiqués. Ameublement illustré à titre d'exemple seulement. Date de révision : 10 novembre 2021.