



ROC POINTE SUR LE FLEUVE

CONDOS LOCATIFS

TYPE G INV.

5 ½+

N° LOGEMENT

704

SUPERFICIE BRUTE LOGEMENT

1650 PI²

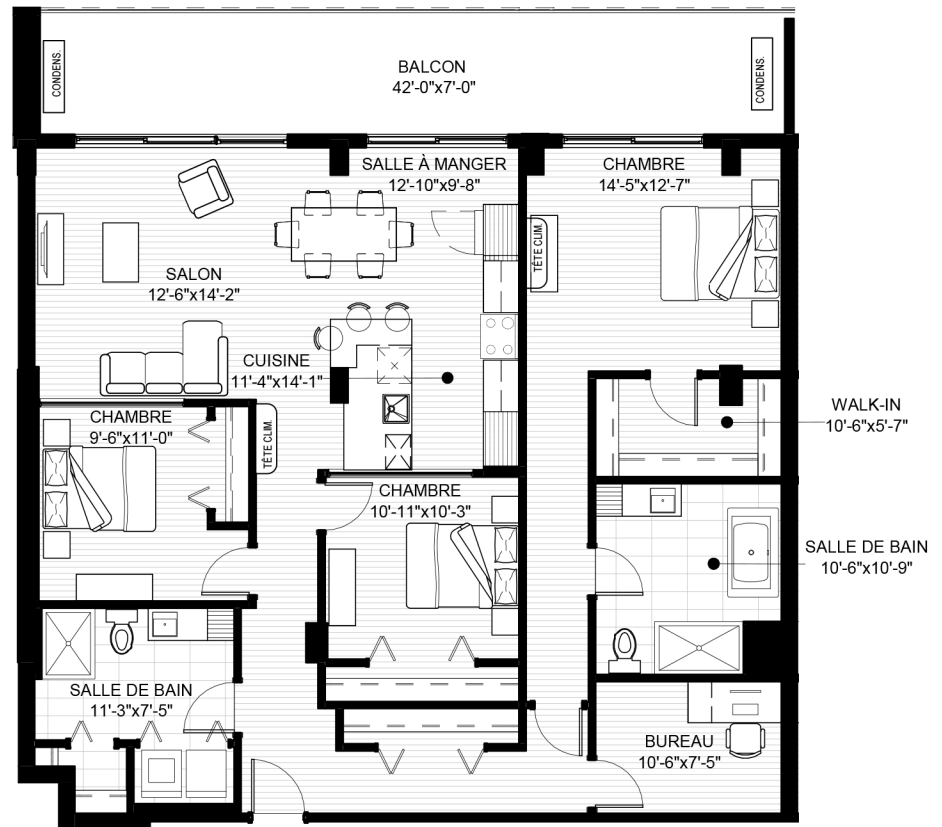
SUPERFICIE BRUTE BALCON

301 PI²



RUE DU PÈLERIN

*CONDENSATEUR CLIM. AU TOIT



Plans et superficies à titre indicatif seulement et sujets à changement sans préavis. Les dimensions telles que construites pourraient varier de celles indiqués. Ameublement illustré à titre d'exemple seulement. Date de révision : 10 novembre 2021.

418 836-9595

| info@rocpointesurlefleuve.com



Roc Pointe sur fleuve